

# DRACULÉON

## FICHE TECHNIQUE

### SPECTACLE :

1h15 - Tout public à partir de 9 ans

### ESPACE SCENIQUE MINIMUM :

Ouverture : 6m

Profondeur : 5m

Hauteur sous gril : 3m

Temps de montage : 8 heures

Temps de démontage : 1heure

Prévoir 2 personnes au déchargement/chargement

### EQUIPEMENTS TECHNIQUES :

#### Eclairage scénique :

24 circuits de 2 Kw. 1 jeu à mémoire.

Nombre de projecteurs et sources variables en fonction du lieu et de ses caractéristiques.

#### Son :

Un système de diffusion comprenant une façade stéréo et un lointain stéréo (si possible)

Source lecteur CD

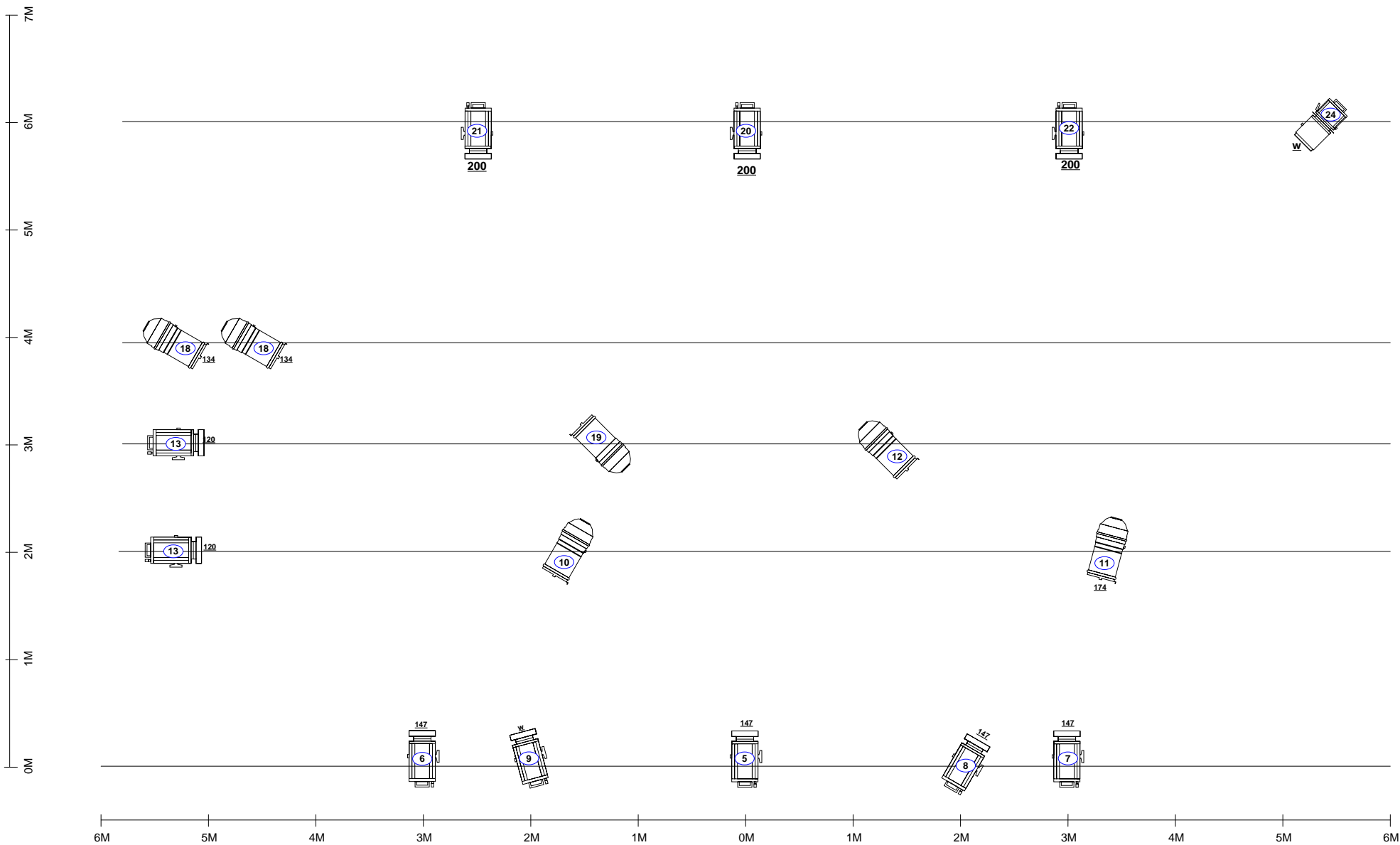
La compagnie Bigarrure possède un petit parc de matériel scénique, c'est-à-dire que dans le cas où une partie de ces équipements manque à la salle d'accueil, nous pouvons le fournir.

CONTACT Paco Galan : 06 85 40 54 46

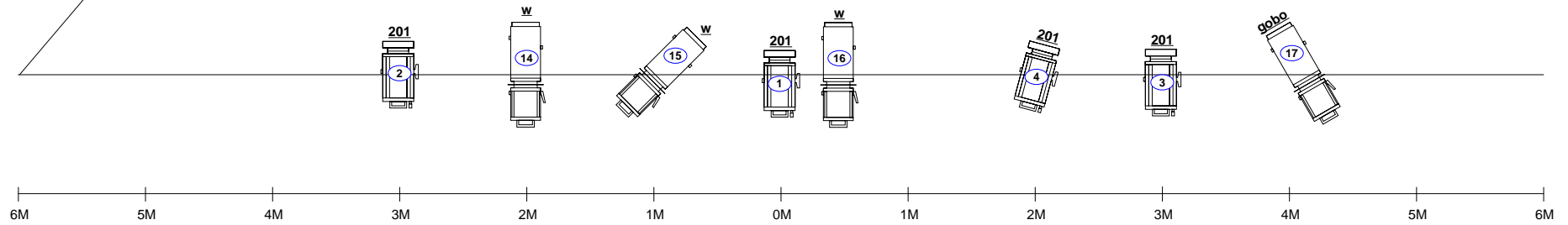
**La Bigarrure**  
*théâtre et compagnie*  
[www.manufacture-théâtre.com](http://www.manufacture-théâtre.com)

Hôtel de ville 02 360 Rozoy sur Serre  
Bureaux : 29 grande rue 02360 ARCHON  
Tél. : 03 23 98 95 77 / 06 82 36 82 48.  
Mail : [a.labigarrure@free.fr](mailto:a.labigarrure@free.fr)  
N° Siret 420 970 097 00028/Licence 02-101

ECHELLE 1/50	PAGE 1/4
15/12/08	
PLAN DE FEU	
« DRACULEON »	
Cie LA BIGARRURE	
PACO:0685405446	
GRILL:	

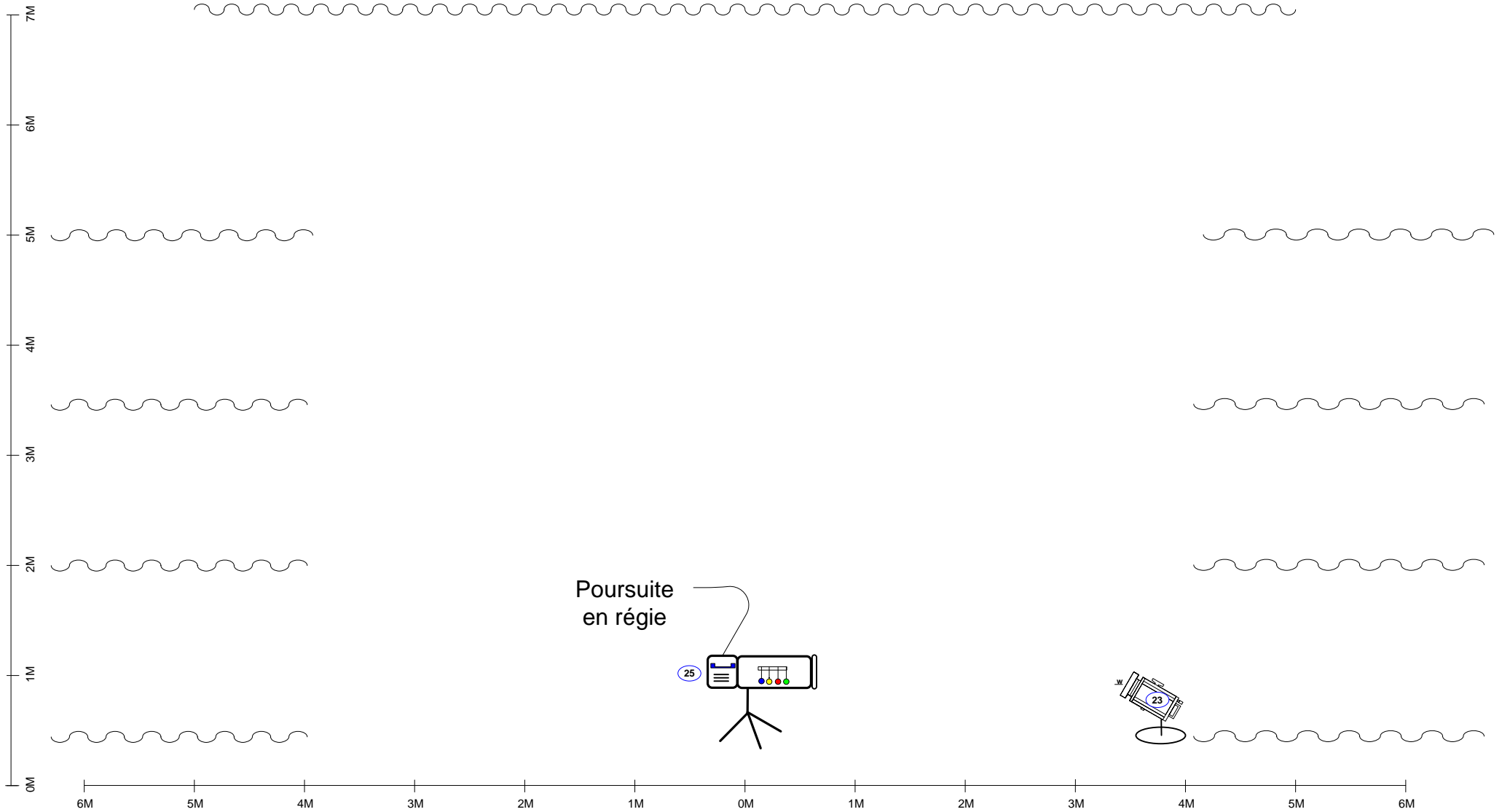


Face entre 3 et 8M



ECHELLE 1/50	PAGE 2/4
15/12/08	
PLAN DE FEU	
« DRACULEON »	
Cie LA BIGARRURE	
PACO:0685405446	
FACE:	

ECHELLE 1/50	PAGE 3/4
15/12/08	
PLAN DE FEU	
« DRACULEON »	
Cie LA BIGARRURE	
PACO:0685405446	
SOL:	

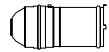


QT



PC1000W

15



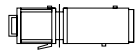
PAR 64 1000W CP62

5



PAR 64 1000W CP60

1



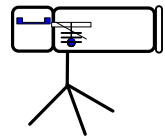
DECOUPE 1000W 614SX OU EQUIVALENT

4



DECOUPE 1000W 613SX OU EQUIVALENT

1



POURSUIVE OU DECOUPE AVEC IRIS

1

EHELLE 1/50	PAGE 4/4
15/12/08	
PLAN DE FEU	
« DRACULEON »	
Cie LA BIGARRURE	
PACO:0685405446	
LEGENDE:	